

B-155-9001 bis B-155-9005 (Löt muffen RoHS)

Die B-155-Löt muffen eignen sich hervorragend für Anschlüsse an abgeschirmten Leitungen und für die Verbindung von Litzen und Kabeln. Der transparente Schrumpfschlauch dient der Einkapselung und Isolierung. Der Löt zinnring mit Flussmittel gewährleistet einen kontrollierten Löt vorgang. Dank der einfachen Installation können die Installationskosten markant gesenkt werden. Die Löt muffen der B-155-Serie sind RoHS konform.

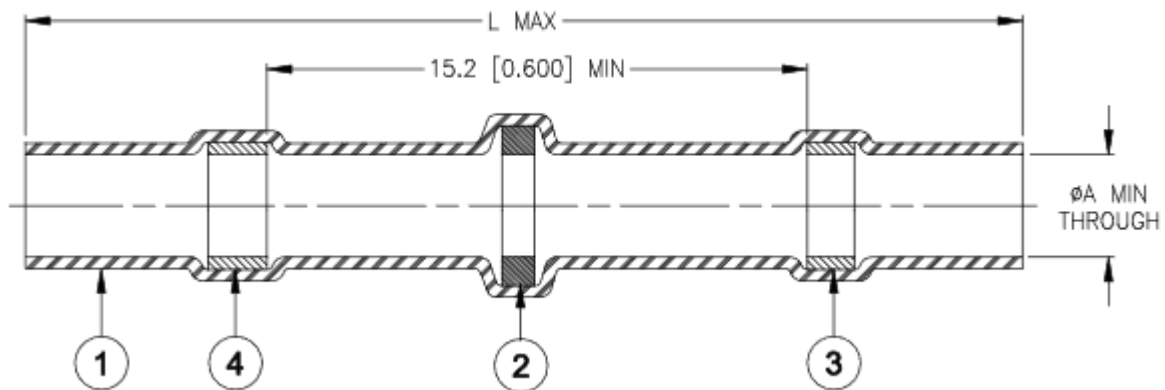


Eigenschaften und Nutzen

- RoHS konform
- Kontrollierte Verlö tung
- Isolation
- Reproduzierbare Löt qualität
- Einfache Installation
- Sichtprüfung dank transparentem Schrumpfschlauch

Temperaturbereich

Betriebsbereich	-55°C bis +125°C
Min. Kabeltemperaturbeständigkeit	+85°C
Verarbeitungsgerät	Heissluftföhn Weldy Pro / Plus Löt muffen-Reflektor LM



- 1: Transparenter Schrumpfschlauch, Polyolefin
 2: Löt zinn mit Flux
 3+4: Dichtungsringe (Farben gemäss Tabelle unten)

Abmessungen in mm

Artikelnummer	Dimensionen Produkt		Dimensionen Leiter				Farbe Dichtungsringe
	L max.	Ø A min.	Ø B min.	Ø B max.	mm ² min.	mm ² max.	
B-155-9001	26.0	1.7	0.4	1.7	0.3	0.8	Transparent
B-155-9002	42.0	2.7	1.3	2.7	0.8	2.0	Rot
B-155-9003	42.0	4.5	1.8	4.5	2.0	4.0	Blau
B-155-9004	42.0	6.0	2.8	6.0	4.0	6.0	Gelb
B-155-9005	42.0	7.0	3.2	7.0	6.0	10.0	Grau